

IRO Trainingsanlage

Infosheet

Bei Nutzung der IRO Trainingsanlage bitten wir um die Beachtung und Einhaltung folgender Punkte:

- 1. Fahrzeuge** sind ausnahmslos auf dem dafür vorgesehenen Parkplatz abzustellen (neben der Landesstraße L 1558).
- 2. Rauchen** ist auf dem gesamten Trainingsgelände untersagt (auch bei Flächensuchgeländen).
- 3. Hunde** sind auf dem gesamten Trainingsgelände an der Leine zu führen, abgesehen von der Rettungshundearbeit. Die Hunde bitte nicht an den Zäunen anbinden.
- 4. Hundekot** ist in den dafür aufgestellten Mülltonnen zu entsorgen.
- 5. Bitte verlassen Sie die Trainingsanlage so, wie sie vorgefunden wurde.**

Vielen Dank für Ihr Verständnis und wir wünschen ein erfolgreiches Training!

Bei Rückfragen und für weitere Informationen zur IRO Trainingsanlage steht Ihnen die IRO Geschäftsstelle unter **office@iro-dogs.org** oder **+43 662 82 65 26** jederzeit gerne zur Verfügung.

Anfahrtsplan

Ulrichsberg/Schöneben, Österreich

Koordinaten für Google Maps

[N 48.711771, E 13.951476](#)

Von Salzburg, Graz oder Wien

via Linz

1. Von Linz nach Rohrbach (Bundesstraße 127)
2. Ca. 5 km nach Rohrbach in Richtung Aigen weiter bis Ulrichsberg
3. 50 m nach Ortstafel Ulrichsberg nach rechts in Richtung Lichtenberg
4. Nach Lichtenberg 5 km bergauf bis Schöneben
5. In Schöneben weiter geradeaus bis Wiesmadern (Klubhaus)
6. Parkplatz links neben der Straße

Von Deutschland

via Passau

1. Von Passau in Richtung Hauzenberg
2. Von Hauzenberg nach Breitenberg
3. In Breitenberg in Richtung Aigen bis Ulrichsberg
4. 50 m nach Ortstafel Ulrichsberg nach rechts in Richtung Lichtenberg
5. Nach Lichtenberg 5 km bergauf bis Schöneben
6. In Schöneben weiter geradeaus bis Wiesmadern (Klubhaus)
7. Parkplatz links neben der Straße

Unterkünfte und Campingplätze

Campingplätze

Naturflussbad Große Mühl

(ca. 5 km entfernt)

4161 Ulrichsberg

T +43 7288 7046

[E-Mail](#)

Böhmerwaldcamp Klaffer am

Hochficht

8 km nach Schöneben

[Website](#)

Mühlfunviertel in Klaffer am

Hochficht

8 km nach Schöneben

[Website](#)

Unterkünfte in Ulrichsberg (F = Frühstück, FW = Ferienwohnung)

Bio-Bauernhof Natschläger (mit F.)

Stollnberg 16

T +43 7288 27040

[E-Mail](#)

[Website](#)

Ferienhof Streicher

(F. auf Anfrage)

Lichtenberg 39

T +43 7288 2358

[E-Mail](#)

[Website](#)

FW Mariandl (kein F.)

Hintenberg 80

T +43 7288 8324

[E-Mail](#)

Bauernhof Hable (kein F.)

Lichtenberg 25

T +43 7288 6137

[E-Mail](#)

INNs HOLZ Chaletdorf

Böhmerwald (mit F.)

Schöneben 10

T +43 7288 70600

[E-Mail](#)

[Website](#)

FW Märzinger (kein F.)

Mühlwald 1

T +43 660 774 85 98

[E-Mail](#)

Bauernhof Krenn (kein F.)

Stangl 1

T +43 7288 27314

[E-Mail](#)

INNs HOLZ Natur- &

Vitalhotel**** (mit F.)

Schöneben 10

T +43 7288 70600

[E-Mail](#)

[Website](#)

FW Schuster (kein F.)

Kandlschlag 3

T +43 7288 2669

[E-Mail](#)

Bauernhof Streiahof (mit F.)

Hintenberg 19

T +43 664 9911014

[E-Mail](#)

[Website](#)

Hötzi-Haus (kein F.)

Lichtenberg 56

[E-Mail](#)

[Website](#)

Böhmerwaldhorst (Hütte)

Schöneben 10

T +43 7288 70 600 15

[E-Mail](#)

[Website](#)

Biobauernhof Gollner (mit F.)

Lichtenberg 10

T +43 7288 2024

[E-Mail](#)

[Website](#)

FW Christine Gierlinger (kein F.)

Lichtenberg 105

T +43 7288 6449

[E-Mail](#)

[Website](#)

Frühstückspension Pfoser

(mit F.)

Berdetschlag 39

T +43 7288 6559

[E-Mail](#)

[Website](#)

Bioziegenhof Pröll (kein F.)

Lichtenberg 93

T +43 7288 6475

[E-Mail](#)

Pension Bogner (mit F.)

Hintenberg 58

T +43 699 10 79 50 14

[E-Mail](#)

Unterkünfte und Campingplätze

Unterkünfte in Aigen-Schlägl (F = Frühstück, FW = Ferienwohnung)

Biohof Veit (kein F.)

Kirchengasse 9
T +43 7281 6538

[E-Mail](#)

[Website](#)

Privatzimmer Ida Blaschek (kein F.)

Krumauer Straße 28a
T +43 7281 8290

[E-Mail](#)

Apartmenthaus Kern –

Westernreithof „Big Mill“ (kein F.)

Mühltal 1
T +43 699 121 652 14

[E-Mail](#)

[Website](#)

Appartpension Kurt Kraml (kein F.)

Hauptstraße 2
T +43 7281 6218

[E-Mail](#)

FW Christine Leitner (kein F.)

Berghäusl 35
T +43 7281 6394

[E-Mail](#)

FW Margit Gruber

(F. auf Anfrage)
Schachlingstraße 18
T +43 7281 8404

[E-Mail](#)

Pension Fuchs (mit F.)

Diendorf 15
T +43 7281 8000

[E-Mail](#)

Biergasthaus Schiffner (mit F.)

Linzer Straße 9
T +43 7281 8888

[E-Mail](#)

[Website](#)

Bärsteinhof Kräuterhotel

(mit F.)
Marktplatz 12
T +43 7281 6245

[E-Mail](#)

[Website](#)

Almesberger Wellnessresort

(mit F.)
Marktplatz 4
T +43 7281 8713

[E-Mail](#)

[Website](#)

Landhotel Haagerhof (mit F.)

Diendorf 20
T +43 7281 638 80

[E-Mail](#)

[Website](#)

Pension Ernestine Gierlinger

(mit F.)
Paul-Jauker-Straße 7
T +43 7281 63 83

[E-Mail](#)

Unterkünfte in Klaffer am Hochficht (F = Frühstück, FW = Ferienwohnung)

Sonnleitnerhof (mit F.)

Kräuterdorfstraße 2
T +43 664 32 12 173

[E-Mail](#)

[Website](#)

Hotel-Pension Hochficht (mit F.)

Dorfplatz 5
T +43 7288 6507

[E-Mail](#)

[Website](#)

Forsthaus am Hochficht

Holzschlag 13
T +43 7288 6512

[E-Mail](#)

[Website](#)

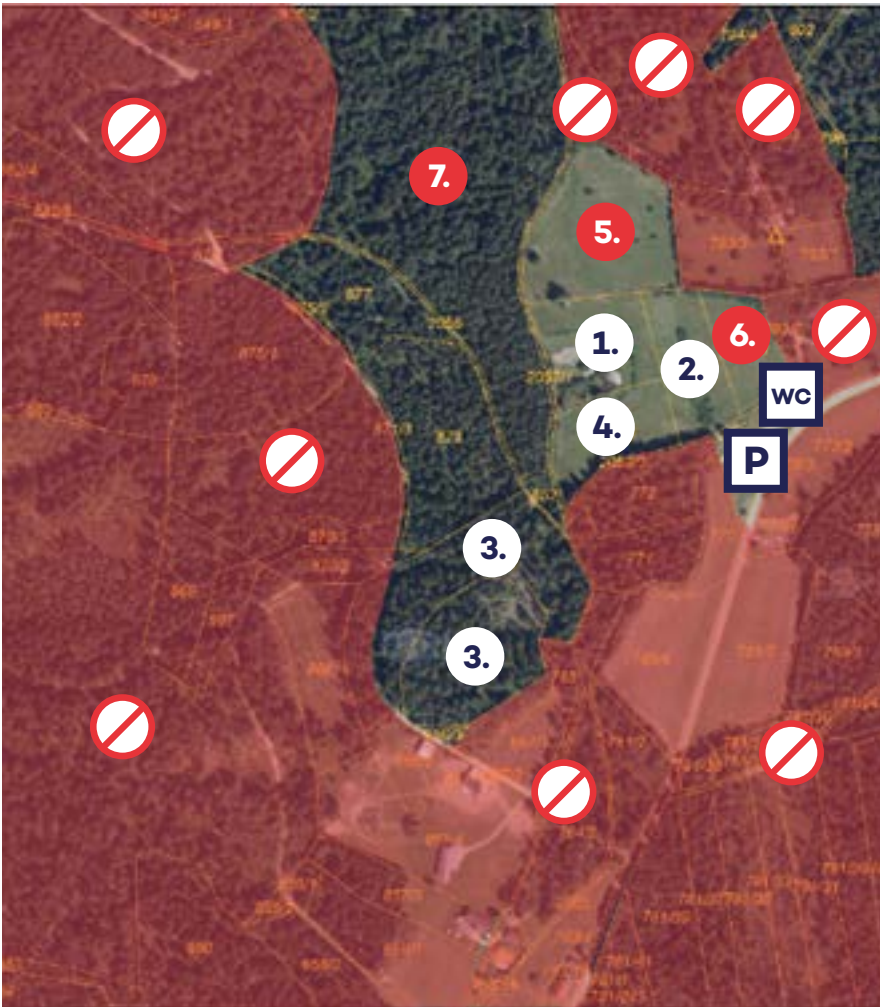
Ferienhaus Winkler (kein F.)

Lusweg 1
T +49 7621 16 30 818

[E-Mail](#)

[Website](#)

Übersichtsplan



Zur Verwendung stehende Flächen

1. IRO Trümmeranlage

2. Wiese mit Geräten

3. Flächengelände mit Felsen

4. Wiese

Kann fallweise von der Ausbildungswoche Wiesmadern besetzt sein.

5. Wiese

Nutzung nur, wenn gemäht

6. Wiese

Nutzung nur, wenn gemäht

7. Wald

Nutzung nur von April bis Oktober

 **Die Nutzung der roten Areale ist untersagt**